

Power Week 2025

18 - 19 - 20 novembre 2025

IBM Innovation Studio Paris

S43 – Table ronde : renouvellement des ressources IBM i

19 novembre 13:30 - 14:30

Sylvain AKTEPE
NOTOS
saktepe@armonie.group

Philippe BOURGEOIS
IBM France
pbourgeois@fr.ibm.com

Morgane KLOPP
OCSI Group
morgane.klopp@ocsigroup.fr

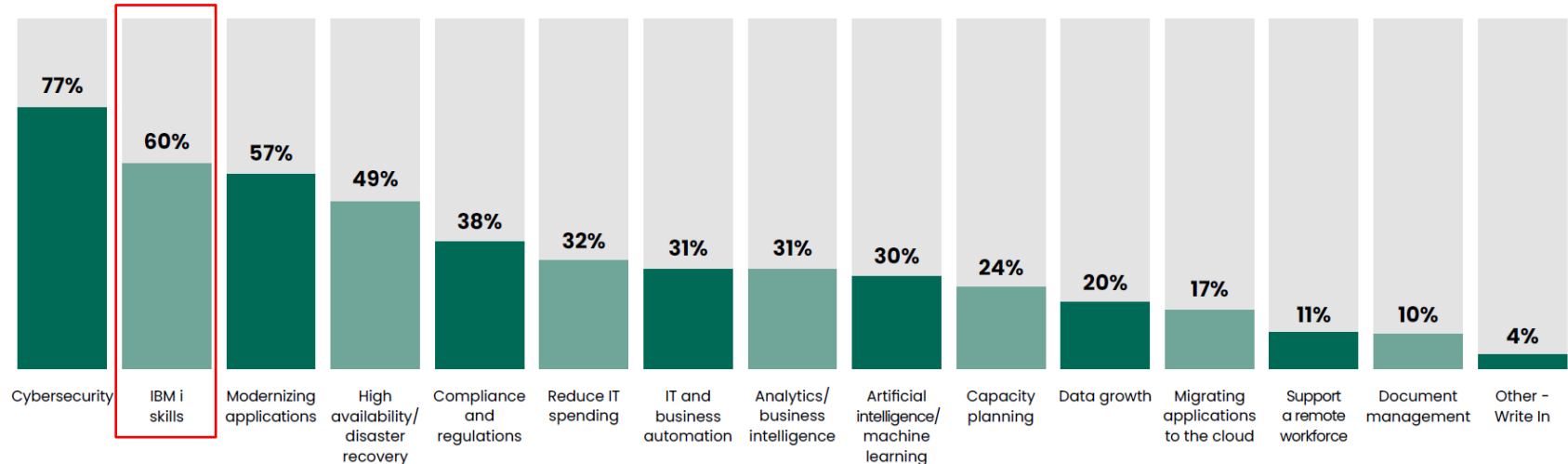
Jaimie O'NEILL
NOTOS
joneill@armonie.group

The IBM logo, consisting of the letters "IBM" in a bold, sans-serif font, with each letter made of horizontal stripes.The logo for "common FRANCE". The word "common" is in a stylized, lowercase, rounded font. Below it, the word "FRANCE" is in a smaller, uppercase, sans-serif font.

Le renouvellement des ressources IBM i

- Une préoccupation majeure des clients IBM i
 - 2025 IBM i Marketplace Survey (FORTRA)
 - <https://static.fortra.com/hs/pdfs/guides/marketplace/ibmi-marketplace-survey-results.pdf>

What are your top 5 concerns as you plan your IT environment?



Panel



Sylvain AKTEPE
NOTOS
Formateur IBM i



Philippe BOURGEOIS
IBM France
Consultant IBM i



Morgane KLOPP
OCSI GROUP
DRH



Jaimie O'NEILL
NOTOS
Dir.Centre de formation

Plan de la présentation

- 1. L'institut N-3i de NoTos
- 2. La Pépinière IBM i d'OCSI
- 3. Les autres dispositifs de formation à l'IBM i

Power Week

18 -19 - 20 novembre
2025

IBM
common
FRANCE

IBM



Centre de
formation
spécialisé IBM i

notos

Tu cherches
une formation
qui a du sens ?

NOTOS te forme à l'IBM i
et te construit ton avenir



**Formation
professionnalisante**

Nous te formons pour devenir
analyste développeur IBM i.



**Missions
motivantes**

Nous t'accompagnons tout au
long de ton parcours.

www.notos.fr

NOTOS est une société du GROUPE armotie



NOTOS : un modèle unique en constante évolution



Formation entreprise (sur mesure)

Alternance sur 13 mois : titre RNCP niveau 6
(BAC+3/4)

Formation POEI de 12 semaines (pré requis BAC+2
IT) : analyste développeur IBM i

2004:
création
NOTOS,
centre de
formation
AS400

2024: création de
l'école N3i : titre
CDA en alternance
(RNCP niveau 6)



Un processus de
recrutement
efficace basé sur
la technique et
le savoir être



2019 : prix
de
l'innovation
IBM

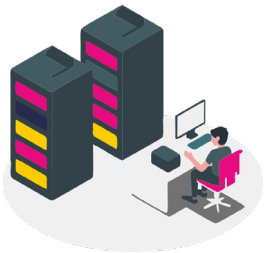
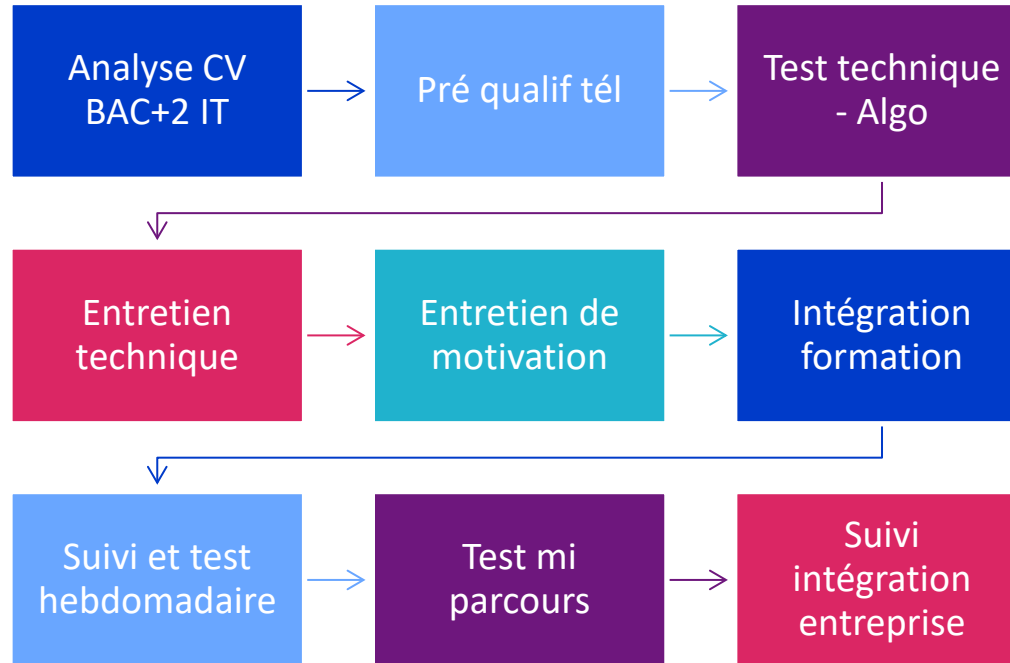
9 formateurs
internes
expérimentés

Formation
délocalisée =>
Recrutement
et formation
de profils
locaux





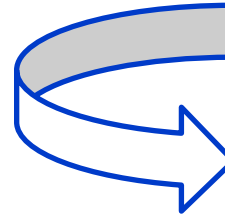
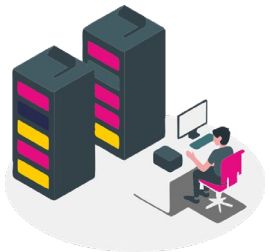
Un process de recrutement et de suivi rigoureux





⇒ Poursuite de notre développement en 2026

⇒ Notre ambition : former la nouvelle génération de développeurs IBM i





Notre équipe formation



Jaimie O'NEILL
Directrice du centre de
formation



Jean-Christophe BORG
Responsable formation
Expert COBOL, RPG



Sylvain AKTEPE
Responsable adjoint formation
Expert FREE, webservices, IA

IBM Champion



Adrien QUILLERE
Développeur / Formateur
Expert RPG 3, FREE, métiers



Léo GUALANO
Développeur / Formateur
Expert FREE, DB2



Ludovic SAGNAL
Développeur / Formateur
Expert FREE, CL



Geoffrey BOURMOND
Développeur / Formateur
Expert FREE, DB2



Bruno HOARAU
Développeur / Formateur
Expert PHL



Bruno LABBAY
Responsable Développement
Expert PHL



Cyrille CHASSANG
Développeur / Formateur
Expert PHP, Symfony



Alice VERCHERE
Assistante formation
Relation France Travail,
OPCO

Power Week

18 -19 - 20 novembre
2025

IBM
common
FRANCE

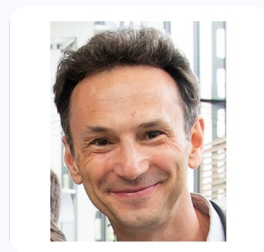
IBM

La Pépinière IBM i



Morgane Klopp

DRH
OCSI Group



Philippe Bourgeois

Consultant IBM i
IBM France

La Pépinière i : former pour recruter, depuis 10 ans

En 2015, OCSI lance la Pépinière i. Un programme né d'un constat simple : la pénurie de compétences IBM i

Notre objectif ? Construire des carrières



Sélection (rigoureuse) des stagiaires

Tests, entretiens, projection dès le départ



La formation en bref...

- ✓ 10 à 14 stagiaires par session
- ✓ Dispensée à Paris, Nantes, Lyon, Toulouse...
- ✓ 100% en présentiel
- ✓ Co-financement avec France Travail (POEI)



16
sessions

+200
juniors IBM i

35%
de femmes

VS 17% de femmes dans
l'industrie IT (source : free-work)

Programme de la formation (62 jours)

- Introduction à l'informatique
- Fonctions de base de l'IBM i
- Base de données DB2 for i
- Introduction à l'algorithmie
- Programmation CL – Partie 1
- Programmation RPG – Partie 1
- 1er projet récapitulatif (2 jours)
- Langage SQL
- Programmation CL – Partie 2
- Programmation RPG – Partie 2
- Programmation SQL
- Web et Open-Source
- XML, JSON, Services Web
- 2nd projet récapitulatif (5 jours)
- Introduction à l'IA
- Softskills



Méthodes et moyens pédagogiques

- 6 formateurs, dont 2 IBM Champion
- Certifiés "IBM Recognized Teacher / Educator" et "IBM Certified Developer – IBM i 7.x"
- Supports de cours au dernier niveau
- Environnement de travail au dernier niveau
- Adaptation du programme et des supports après chaque Pépinière
- Théorie + travaux pratiques + évaluations (bilans oraux/écrits, kahoots, projets)
- Suivi permanent des stagiaires



Formation *Développeur IBM i*

Une formation vivante qui évolue avec son écosystème

Formateurs partenaires



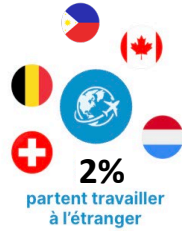
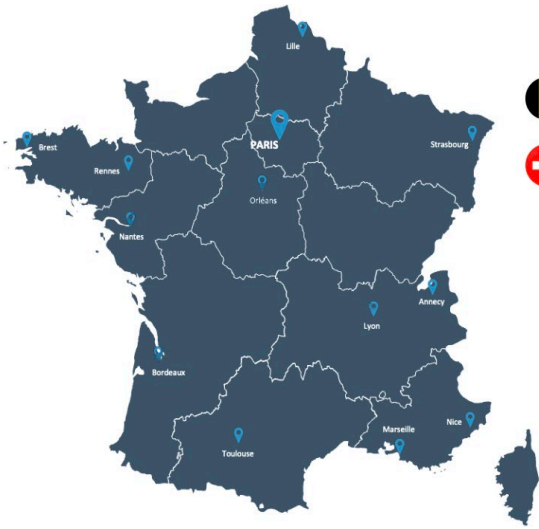
VOLUBIS



+90%
Insertion
(< 6 mois)



93%
Satisfaction



Vincent
Pépinière N°16 - Développement IBM i
★★★★★

"En seulement 4 mois, j'ai l'impression d'être prêt à l'emploi alors que j'étais complètement novice."



Lydia
Pépinière N°15 - Développement IBM i
★★★★★

"Une formation complète, animée par d'excellents formateurs bienveillants et toujours disponibles."



Ilies
Pépinière N°13 - Développement IBM i
★★★★★

"Point fort de la formation ? La capitalisation du savoir IBM i et le niveau des formateurs"

Vainqueur RPG Battle Dev 2024



Clément
Pépinière N°4 - Développement IBM i
★★★★★

"One thing I've learned : CPF4131"

IBM Fresh Faces 2018



MÉTHODOLOGIE

Une recette qui fait ses preuves



L'embauche en CDI / mobilité

Pré-embauche / prestation en fonction des besoins des clients



L'intégration et suivi du collaborateur

Manager attiré & suivi de proximité



Évolution de carrière

- Montée en compétences post-formation (e-learning illimité)
- Communauté IBM i OCSI : junior/confirmée/experte

Ils nous font confiance

Co-constructeurs de la formation pour toujours répondre aux besoins de demain



Programme de la formation (62 jours)

- Fonctions de base de l'IBM i
- Base de données DB2 for i
- Langage SQL – Services IBM i
- Fichiers écran et imprimante
- Programmation CL
- Gestion des travaux, ordonnancement
- Gestion des spoules et imprimantes
- Arrêt et redémarrage du système
- Réseau TCP/IP
- IFS
- Sauvegarde / restauration – BRMS
- Mise à jour du système
- SST/DST
- Sécurité, audit
- Gestion des serveurs Web
- Architecture des IBM Power Systems
- Console HMC, hyperviseur, virtualisation, stockage
- Supervision
- Introduction au tuning de performances
- Introduction à la haute-disponibilité
- Open Source – Ansible
- IA, Softskills, ITIL



Lancement de la 1^{ère} Pépinière *Administrateur IBM i*

Octobre 2025 – Février 2026

NOUVEAUTÉ

Formateurs partenaires

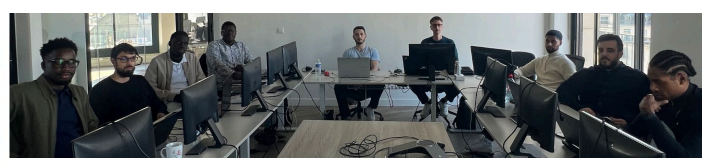
CAPiDP Group



Méthodes et moyens pédagogiques

- Les mêmes que pour la filière DEV
- 8 formateurs dont 4 IBM Champion

La Pépinière IBM i d'OCSI – 10 ans !



Power Week

18 -19 - 20 novembre
2025

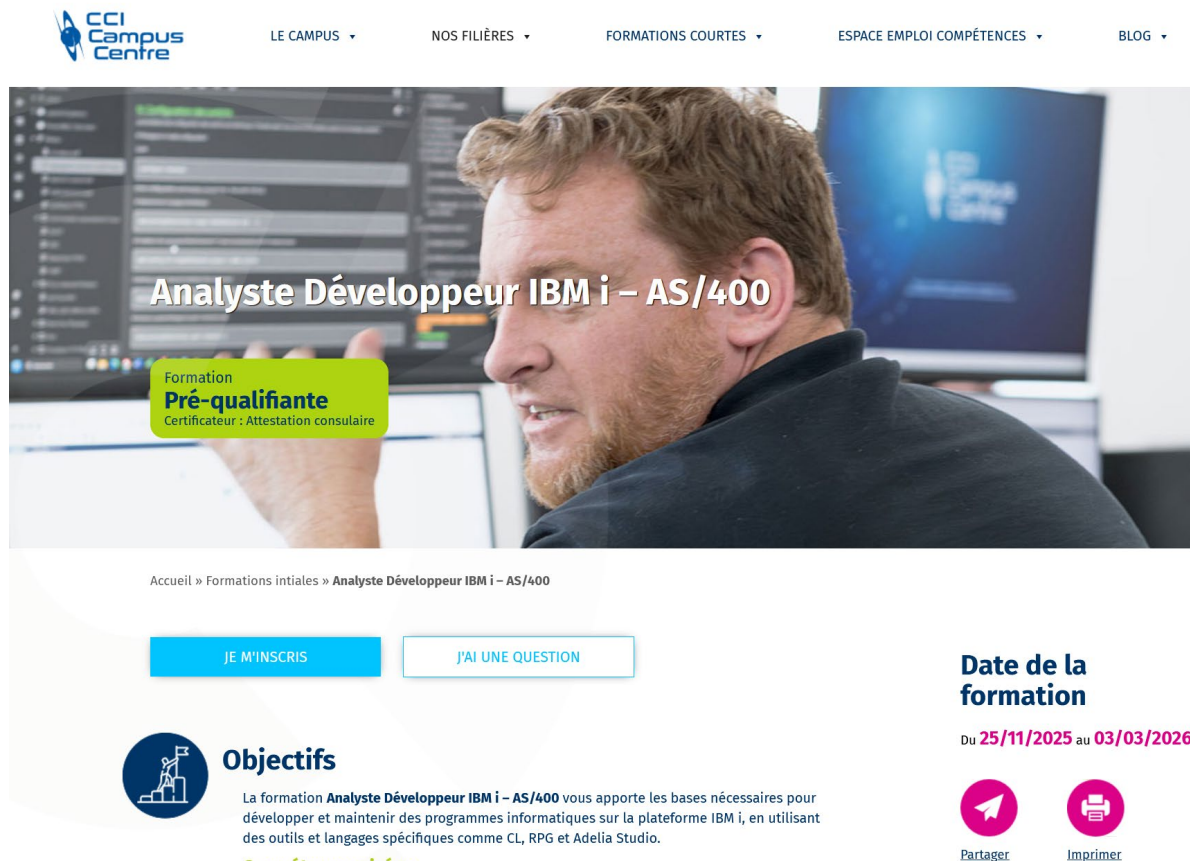
IBM
common
FRANCE

IBM

Les autres dispositifs de formation à l'IBM i

La formation "Analyste Développeur IBM i" de la CCI Centres

- <https://www.campus-centre.fr/formation/analyste-developpeur-ibm-i-as-400/>



The screenshot shows the CCI Campus Centre website. At the top, there is a navigation bar with links: LE CAMPUS, NOS FILIÈRES, FORMATIONS COURTES, ESPACE EMPLOI COMPÉTENCES, and BLOG. Below the navigation bar is a large banner image of a man looking at a computer screen. Overlaid on the banner is the text 'Analyste Développeur IBM i – AS/400' and a green box with the text 'Formation Pré-qualifiante' and 'Certificateur : Attestation consulaire'. Below the banner, there is a breadcrumb trail: 'Accueil » Formations initiales » Analyste Développeur IBM i – AS/400'. There are two buttons: 'JE M'INSCRIS' and 'J'AI UNE QUESTION'. Below these buttons is a section titled 'Objectifs' with a circular icon of a person climbing a ladder. The text describes the training as providing the necessary bases for developing and maintaining programs on the IBM i platform. Below the 'Objectifs' section is a link 'Compétences visées'. On the right side, there is a section titled 'Date de la formation' with the dates 'Du 25/11/2025 au 03/03/2026'. At the bottom right, there are two icons: a pink circle with a white arrow pointing right (labeled 'Partager') and a pink circle with a white printer icon (labeled 'Imprimer').

CCI Campus Centre

LE CAMPUS ▾ NOS FILIÈRES ▾ FORMATIONS COURTES ▾ ESPACE EMPLOI COMPÉTENCES ▾ BLOG ▾

Analyste Développeur IBM i – AS/400

Formation
Pré-qualifiante
Certificateur : Attestation consulaire

Accueil » Formations initiales » **Analyste Développeur IBM i – AS/400**

JE M'INSCRIS J'AI UNE QUESTION

Objectifs

La formation **Analyste Développeur IBM i – AS/400** vous apporte les bases nécessaires pour développer et maintenir des programmes informatiques sur la plateforme IBM i, en utilisant des outils et langages spécifiques comme CL, RPG et Adelia Studio.

Compétences visées

Date de la formation
Du **25/11/2025** au **03/03/2026**

Partager Imprimer

La formation continue

■ Organismes de formation spécialisés IBM i

- [VOLUBIS](#)
- [NoTos / Armonie](#)
- [i.gayte.it](#)
- [CFD-Innovation](#)



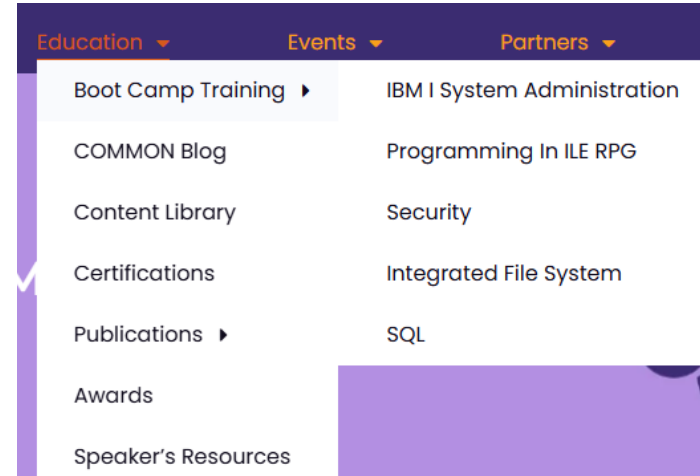
■ Autres organismes de formation



...

Initiatives communautaires

- Common France
 - Accès à la base de connaissance de Common
 - Labs
- Common Europe
 - Recensement des initiatives par pays
 - ➔ capitaliser
- IBM
 - Contacts avec IBM Belgique
- Congrès



Initiatives communautaires

- De très nombreuses sources d'informations

- Cf sessions Zouhair Oulli

S55 - L'écosystème IBM i : ressources et événements pour un avenir réussi

Wednesday November 19th, 14:45-15:45 @ Concorde

- PUB400 : accès gratuit à un IBM i pour pratiquer
- Newsletter
- 10+ sites d'informations en français (articles techniques, blog, news, forums...)
- 30+ sites en anglais
- 10+ chaines vidéo
- Podcasts
- Dépôts Github

Power Week

18 -19 - 20 novembre
2025



Echanges

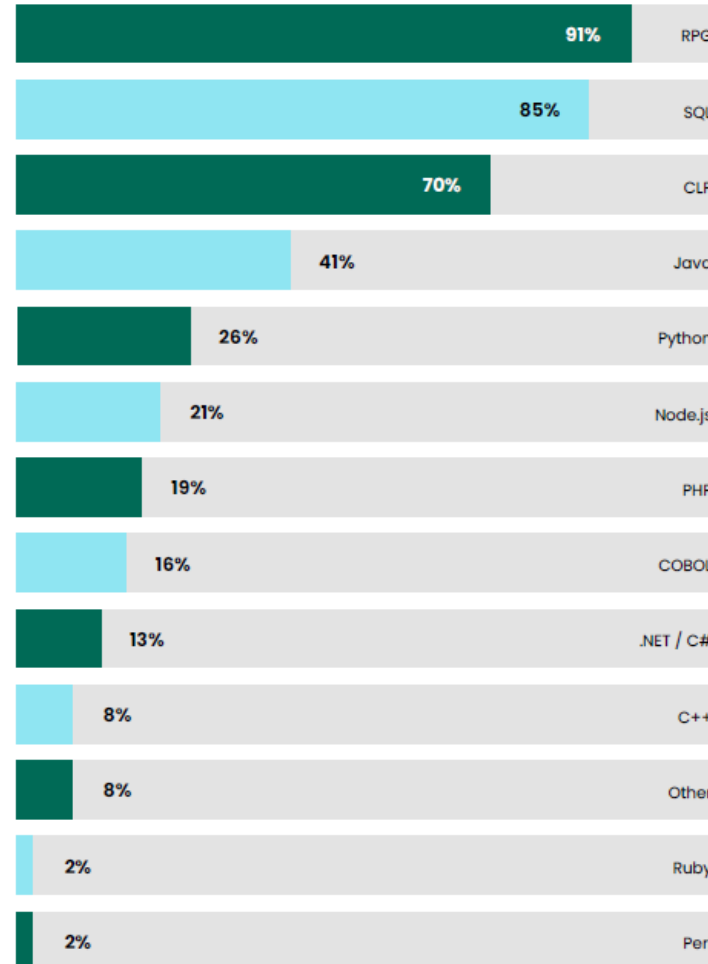
Echange

- Critères de recrutement pour une réussite
 - Du cursus de formation
 - Intégration entreprise
- Bonnes/mauvaises pratique
- Pédagogie
 - Contenus (quelle analyse du marché) ?
- Initiatives locales
- ...

Marché

- Recrutement
- Prestation
- Capacité d'accueil
- Profils

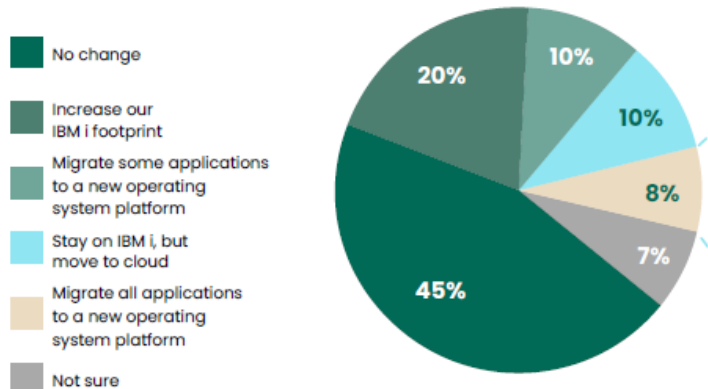
Which development languages do you use today for new development on IBM i?



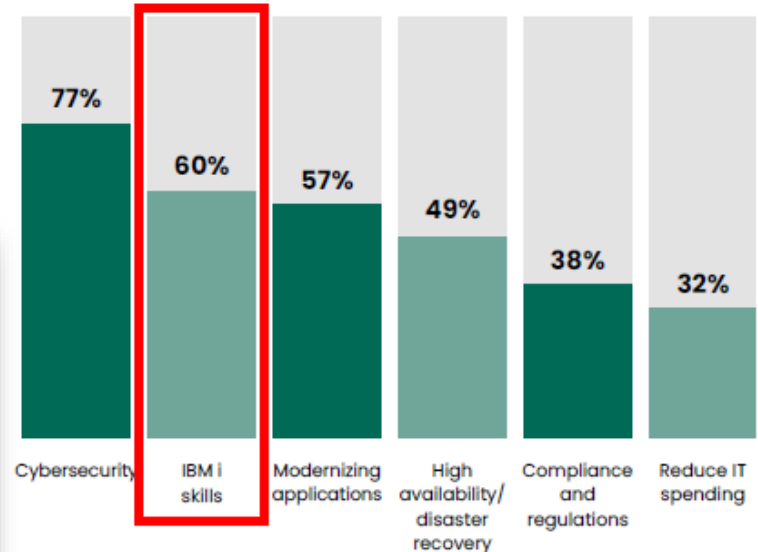
Sondage

- Prévoyez vous de recruter à court ou moyen terme ?
- Des profils développeurs ou exploitant / administrateurs ?
- De formation initiale IT ou non ?
- Avez-vous une ou plusieurs annonces publiées ?

What are your plans for the IBM i platform?



What are your top 5 concerns as you plan your IT environment?



MERC

The word "MERC" is displayed in large, bold, white capital letters with a subtle drop shadow. Each letter serves as a frame for a different portrait of a diverse professional. The 'M' features a woman with long dark hair wearing a green top. The first 'E' shows a smiling man in a green patterned shirt. The 'R' depicts a woman with her hands clasped in a light blue shirt. The 'C' shows a man in a blue suit and yellow tie. The final 'C' features a man with glasses in a blue shirt.